

特別養護老人ホーム スマイル

発行：社会福祉法人 近江薫風会

スマイル通信

特別養護老人ホーム スマイル

住所：米原市寺倉603-1

TEL：0749-54-8201

FAX：0749-54-8211

URL：<https://www.oumikunpuukai.com>

← 携帯・スマホで簡単アクセス！

編集者：池田 豊紀



2025（令和7）年1月号



2025年（令和7年）

新年ご挨拶

新年おめでとうございます。

日頃は、弊会、特別養護老人ホーム スマイルをご愛顧賜りまして、誠にありがとうございます。

皆様におかれましては、健やかに新春をお迎えいただきましたことと、心よりお慶び申し上げます。

無事新春を迎えることができましたことは、これひとえにご入居者の方、ならびにご家族の皆様のご協力の賜と深く御礼申し上げます。

さて、特別養護老人ホーム スマイルをはじめとする弊会の入居系施設におきましては、ご存じいただいておりますとおり、全室個室のユニット型で、ご入居の方のプライバシーと安全性・安心性の確保と暮らしやすい環境への配慮を出発点とし、「個別ケア」のご提供により、ご入居の方お一人おひとりが「自分らしく」お過ごしいただけるように努めるものとしたしております。

また、この、「ユニットケア」を実践していくために研修の受講が義務付けされておりますが、特に、「ユニットリーダー研修」については、47都道府県のうち滋賀県を含む6県に実地研修施設がありませんことから、研修を受講するには他県へ6日程度、通勤または宿泊で研修に出向かなければならず、滋賀県では、「県内にユニットケア研修の実地研修施設が無く、ユニットケア推進のためにも実地研修施設を誕生させたいと考えている」とのことでありました。

このことから、それに呼応いたすこととして、特別養護老人ホーム スマイルでは、2024年9月に全国個室ユニット型施設推進協議会の「ユニットリーダー研修 実地研修施設」への合格に向けて高いハードルではありましたが、チャレンジいたしましたところです。

おかげさまで、この度「ユニットリーダー研修 実地研修施設」として、合格を果たすことが出来、本年1月からは、県内唯一の実習施設としてもスタートさせていただくこととなり、大変、役職員一同、喜んでおりますとともに、身の引き締まる思いであります。

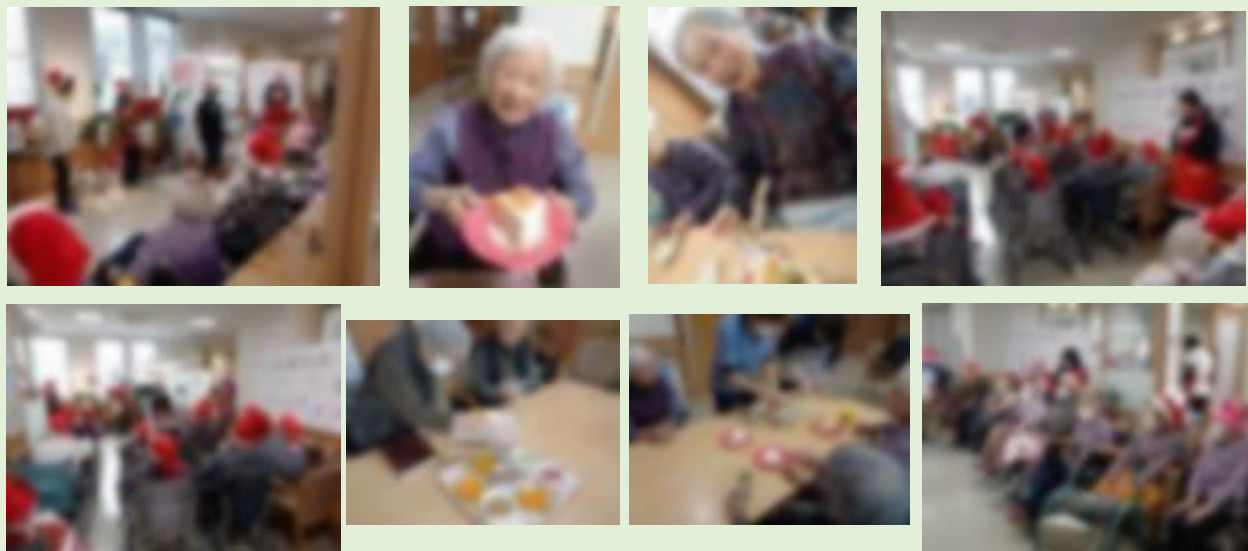
これを契機として、私どもでは、さらなる進化を遂げていき、ご入居者の方、ご入居者ご家族にとって、ここで良かったと思っただけの有意義なケアをはじめとした施設づくりを目指してまいりたいと考えています。

2025.1.1

施設長 金森 亮

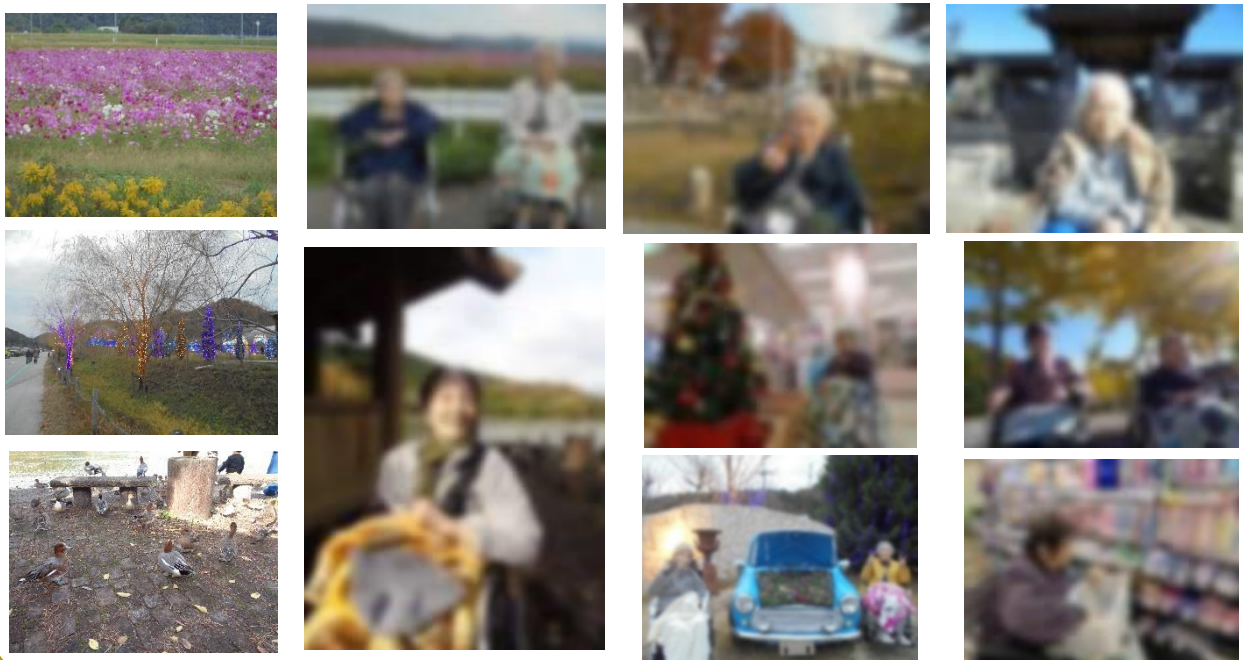
◇歳末助け合い助成事業◇

12月20日（金）、今年もNHK 歳末助け合い助成事業としまして、「クリスマス会」を実施させていただきました。この日は特養棟のパブリックスペースにおきまして、「びわ湖よし笛・ミルフィーユ」様による、よし笛の演奏を披露していただきました。昔懐かしい童謡の演奏に皆様、口ずさんでおられ、手拍子もされる方も見受けられました。その後、各ユニットにてクリスマスケーキをご自分でデコレーションされ、召し上がられ、あっという間のお時間ではありましたが、年に一度のクリスマスを楽しんでいただきました。



◇外出支援の取り組み◇

それぞれのユニットにて、季節に合わせた外出を計画的に実施させていただいておりますが、他にも日々、入居者の方のご希望にお応えできるように、外出支援をさせていただいております。今回はコスモス畑やローザンベリー多和田のイルミネーション等、皆様に大変喜んでいただけたようで、今後も寒い季節ではありますが、感染症対策も踏まえ、細心の注意を心掛けて外の景色を楽しんでいただけますよう努めて参ります。



◇ユニットでのご様子◇

ヒカリユニット (ショートステイ)

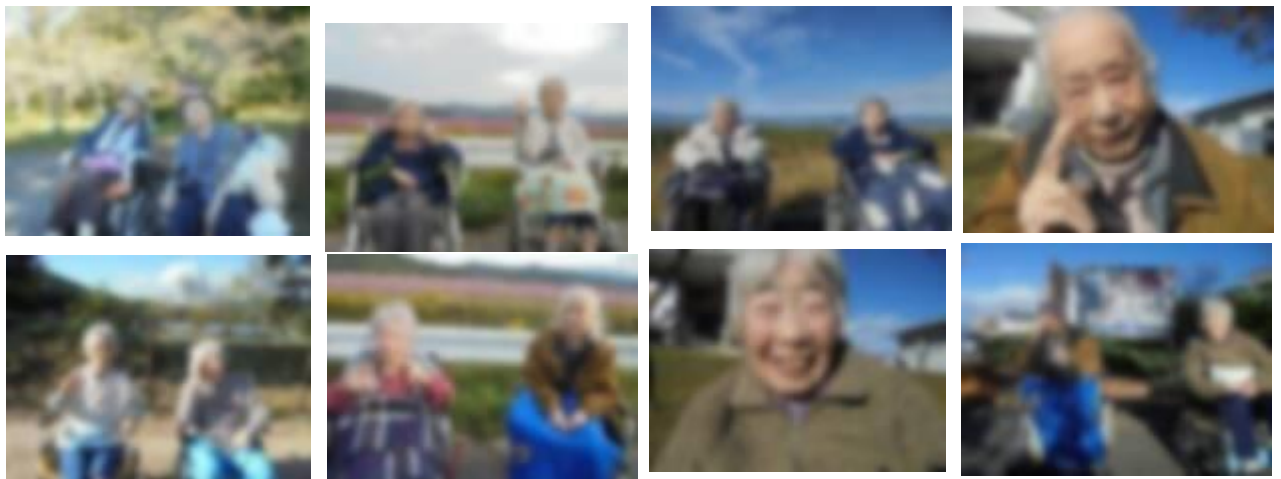


ライトユニット

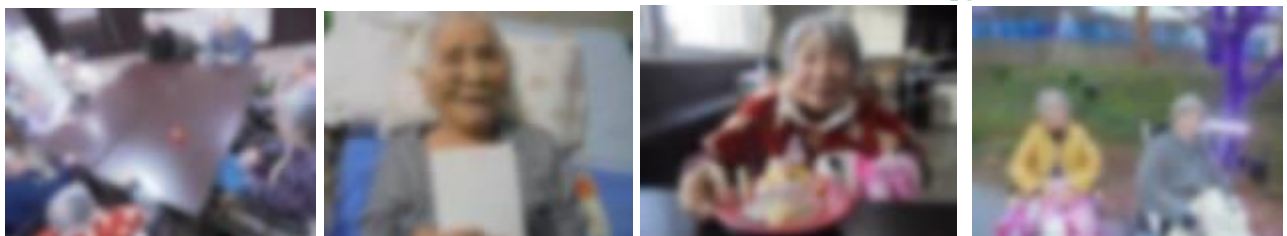
コスモス外出 (10月)



近江母の郷 (11月)



レクリエーション (12月)



ルミエールユニット



ルーチェユニット

