

特別養護老人ホーム スマイル

スマイル通信

2024 (令和6) 年7月号



発行：社会福祉法人 近江薫風会

特別養護老人ホーム スマイル

住所：米原市寺倉603-1

TEL：0749-54-8201

FAX：0749-54-8211

URL：<https://www.oumikunpuukai.com>

← 携帯・スマホで簡単アクセス！

編集者：池田 豊紀



～おかげさまで開設から8年経ちました～

平素は特別養護老人ホームスマイルの運営にご理解とご協力を賜り、厚く御礼申し上げます。当施設におきましては、この7月1日で、開設8年を迎えることができました。

これもひとえに、ご家族の皆様、地域の皆様のお力添えの賜と深く感謝申し上げます。

ご入居者の方は勿論のこと、ご家族の皆様方にも安心いただけますよう、役職員一同、更なるサービスの向上に努める所存ですので、今後ともご愛顧のほど、宜しく願い申し上げます。

毎月のカフェのご様子です



～4月のイベント～

4月のお天気の良い日には、上丹生のチューリップ祭りや、お花見外出、屋上での日光浴など、外に出ていただく機会を計画させていただきました。ご参加いただいた方は「暖かくて外も気持ちがいいね。」と笑顔でお過ごしいただくことができました。



～5月のイベント～

5月は各ユニットのレクメニュー以外に、「いちご狩り」外出と「総持寺の牡丹の花の鑑賞企画」をさせていただきました。

どちらもすっきりしないお天気ではありましたが、ご入居者の皆様に大変、喜んでいただくことができました。



～6月のイベント～

6月20日（木）法人全体での消防訓練を実施いたしました。

今回、「災害は忘れた頃にやってくる」ということわざもありますが、待ったなしで、突然にやってきます。そのため、今回の防火訓練は、予め訓練の火元を伝えずに実施いたしました。加えて、避難訓練後には、米原消防署の隊員の方と一緒に、施設内の消火栓と発電機の使い方の再確認を行いました。取り扱いに不慣れな職員もいましたので、これを契機に、訓練時に繰り返し確認をいたすことで、いざという時に問題なく使用出来るように備えて参ります。



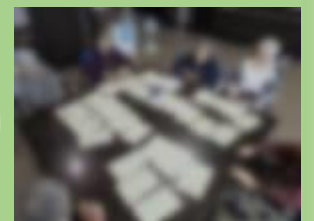
各ユニットのご様子

ショートステイ (ヒカリユニットで作成しています)

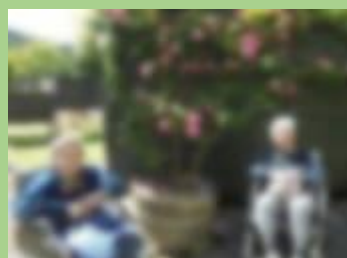


ライト (ライトユニットで作成しています)

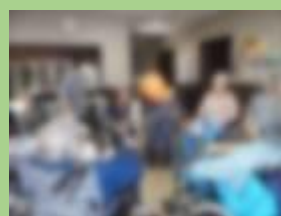
お花見 (4月)



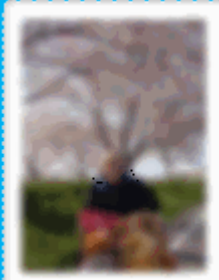
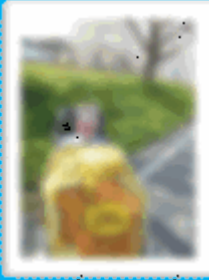
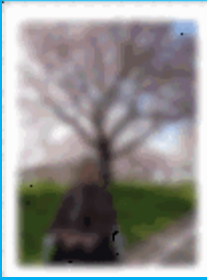
バラ園外出 (5月)



6月行事



ルミエール (ルミエールユニットで作成しています)



お花見

(4月)



イチゴ狩り (5月)



買い物外出 (6月)



ハンドマッサージ (5月)



五月人形と (5月)



ルーチェ (ルーチェユニットで作成しています)



いちご狩り (5月)



輪投げ大会 (5月)



紫陽花作り
(6月)



(6月)



無花果カフェ (6月)